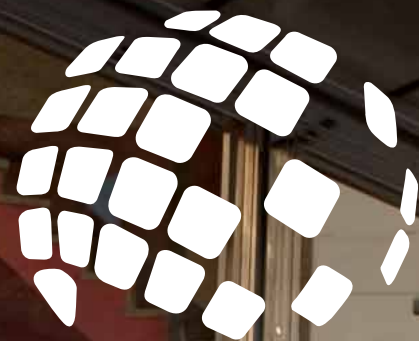


SKYLINE

INFINITE POSSIBILITIES



FERMAX





Společnost FERMAX uvedením nové řady SKYLINE umožňuje překvapivě jednoduchá a v praxi univerzální řešení vstupních systémů.

Jako jediná dokáže reagovat na veškeré požadavky trhu. Do jediné jednotky spojuje audio / video komunikaci, řízení přístupu s informačními moduly.

Svou mnohostranností dává uživatelům naprostou tvůrčí volnost.

SKYLINE dovoluje díky své modularitě vytvořit z 28 modulů libovolnou sestavu dveřního komunikačního panelu.



KOMBINACE



Podle zvolených estetických a technologických kritérií můžete vytvořit až 20 miliónů kombinací SKYLINE, každou s jedinečným designem.



SKYLINE představuje kombinaci pouze 28 různých komponentů.

Nabízí 8 rámečků různých velikostí do nichž lze vkládat požadované moduly. K dispozici je 20 variant, které jistě uspokojí každého jednotlivého zákazníka.

Díky SKYLINE můžete vytvořit jakýkoliv vstupní video systém s řízením přístupu a informačními moduly.

| 5



SKYLINE umožňuje kombinaci různých typů modulů. Můžete kombinovat audio a video moduly s jednoduchými nebo dvojími tlačítky. Můžete jej doplnit informačními moduly, klávesnicí, biometrickou, bezkontaktní a bluetooth čtečkou, atd.

FERMAX





INTEGRACE



Řada SKYLINE nabízí možnost řídit kontrolu vstupu do objektu pomocí:

- biometrické čtečky (otisk prstu)
- čtečky bezkontaktních karet
- číselné klávesnice
- mobilního telefonu prostřednictvím bluetooth čtečky

Se SKYLINE se **všechny technologie** spojují do jediného řešení v jednotném designu.

Unifikovaný design jednotlivých modulů **SKYLINE** dovoluje vytvořit panely s různými funkcemi v jednotném vzhledu.

Design modulů SKYLINE ponechává prostor pro budoucí technologie, které bude možné do systému snadno integrovat.

FERMAX





Konec jednotvárnosti. SKYLINE má pro každého uživatele **nejvhodnější řešení.**

VOLBA

Nezáleží na tom, jestli je zadání jednoduché nebo komplikované. SKYLINE má vždy vhodné řešení.



Řada SKYLINE je přizpůsobivá a je vhodná do každé oblasti: do obytných rezidencí, rodinných domů, úřadů a firem, průmyslových závodů i velkých společností.

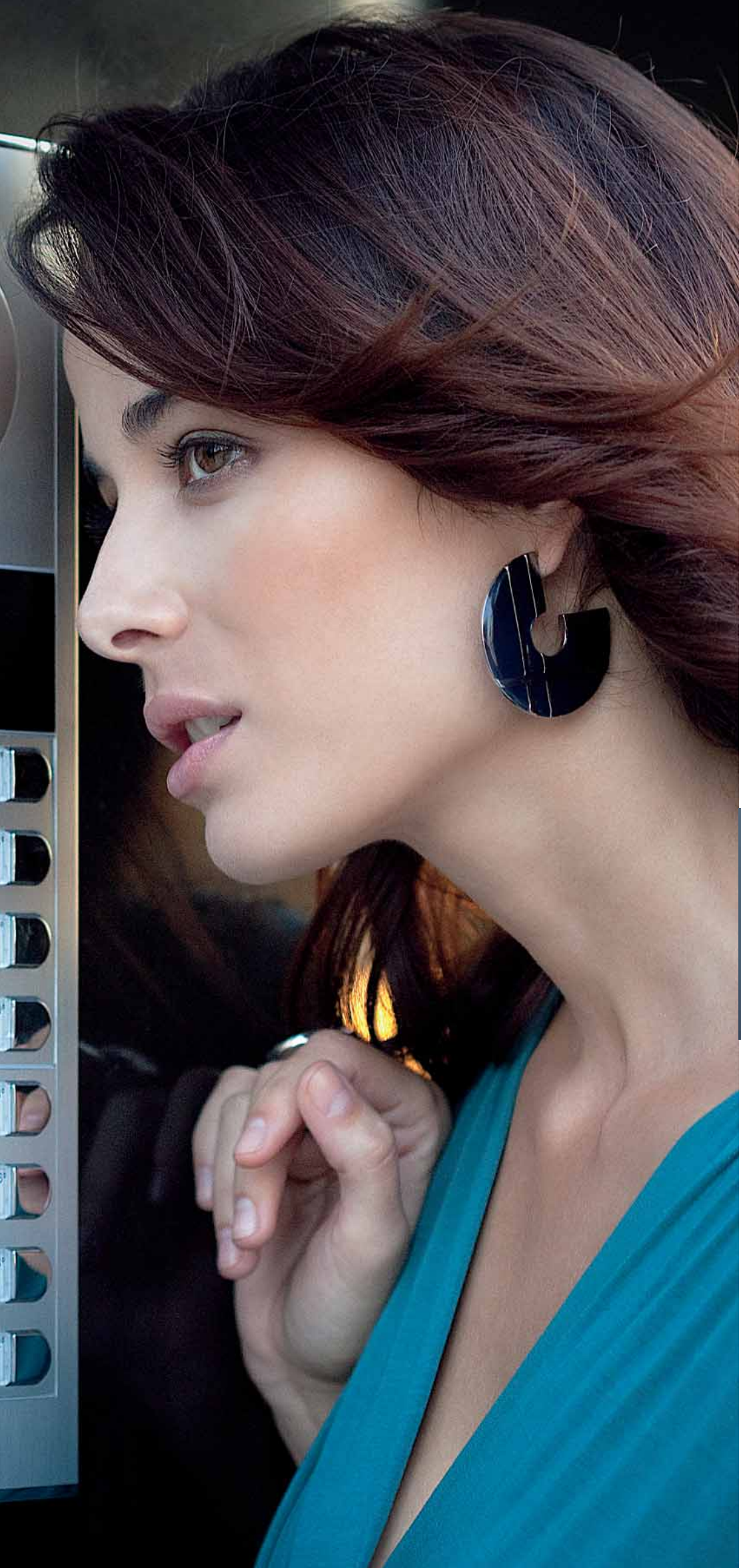
Nejběžnější vstupní video systémy mají obvykle tlačítka pro konkrétní uživatele nebo číselnou klávesnici a informační displej.

FERMAX





FERMAX



INFORMACE

Modul vstupního systému pro handicapované umožňuje přizpůsobení i pro osoby sluchově postižené. Svítící piktogramy informují o stavu komunikace: zvonění, probíhající hovor, otevření dveří nebo zaneprázdnění systému.



Informační piktogramy



Tlačítka mohou nést nápis Braillovým písmem.

Každé otevření dveří je zároveň ohlášeno z reproduktoru systému SKYLINE. K dispozici je 32 různých jazykových verzí.



Řada SKYLINE nabízí možnost připojení užitečných informačních modulů pro koncového uživatele. V nabídce jsou okénka na vizitky (doporučujeme pro kanceláře a obytné komplexy) a nově i informační displej. SKYLINE podporuje intuitivní, uživatelsky příjemné a univerzální technologické aplikace.



Podsvícená okénka na vizitky a adresáře umožňují zobrazení různých informací, názvu společností a jejich loga. Přehledný displej usnadňuje přístup všem uživatelům.





ODOLNOST

Řada SKYLINE je dílem průmyslového designéra Ramóna Benedita, který se společností FERMAX spolupracuje už od roku 1975.



SKYLINE klade důraz na každý detail. Výrobní materiály – anodizovaný hliník, pochromovaný zámek a polykarbonát – byly vybrány s ohledem na svou krásu a maximální odolnost proti povětrnostním vlivům. Montážní systém jediného zaklapnutí modulů je úžasně jednoduchý. Výsledkem je kompaktní a pevné zařízení (IPK 437).

| 13



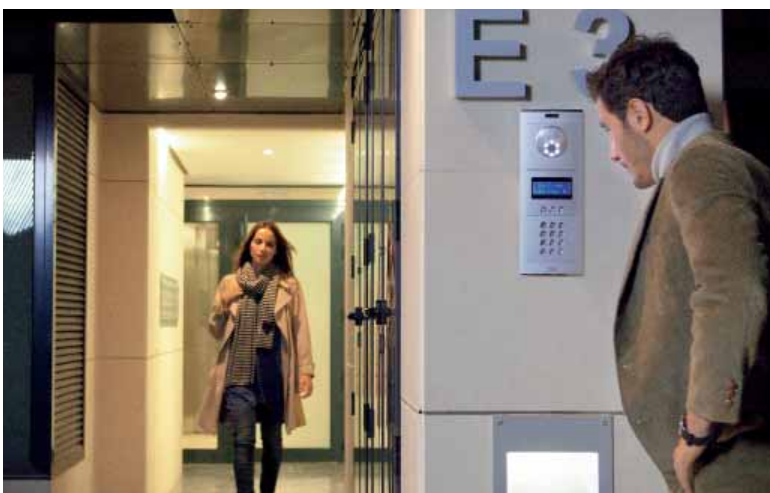
FERMAX

Tlačítka a kontakty kláves jsou voděodolné. Tlačítka byla testována v laboratořích tak, aby snesla až 100 000 stisknutí během 48 hodin se sto procentní spolehlivostí.





MOŽNOSTI



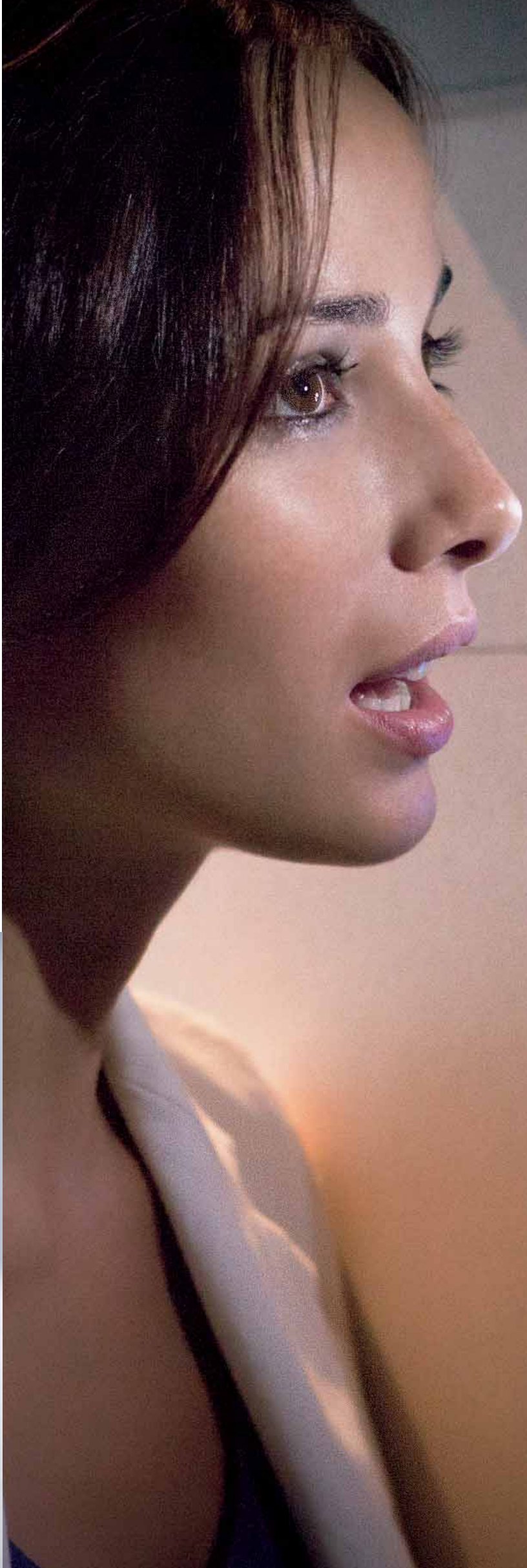
Pouze jedinečná technologie SKYLINE umožňuje neomezenou rozmanitost. **Všechny moduly jsou navzájem kompatibilní** a jsou sběrnicově propojeny. Nejkomplexnějším a nejvšestrannějším modulem je ta část, která spojuje audio a video elektroniku. Integruje komunikaci, systém pro otevírání dveří i nastavení parametrů systému.

Při snížených světelných podmínkách používá barevná kamera vlastní přisvětlení pro lepší záběr. Jmenovky tlačítek, informační okénka a číselná klávesnice jsou trvale podsvíceny.

Na audio i video modulu je možné nastavovat hlasitost, spustit test funkčnosti, zvolit jazyk pro upozornění i nastavení času pro otevření dveří.

FERMAX









KREATIVITA

Oddejte se snění a pusťte se do objevování možností, které systém SKYLINE nabízí. Každý projekt má totiž několik možných řešení, která závisí na potřebách koncového uživatele a na jeho preferencích.

Abyste mohli plně využít potenciál systému SKYLINE, nabízíme vám intuitivní nástroj: SKYLINER. Umožní vám **vytvořit vlastní design**, uložit jeho podobu a sestavit úplnou specifikaci komponentů.

Spusťte si SKYLINER na stránkách www.fermax.com nebo www.adiglobal.com/cz. Stačí zadat uživatelské jméno a heslo.

|17



Používání nástroje SKYLINER:

- 1) Vyberte si vstupní audio nebo video technologii FERMAX: VDS, BUS2, MDS nebo 4+N.
- 2) Můžete začít s prázdnou šablonou nebo s přednastavenou konfigurací. Vytvořte požadovanou kombinaci. V jednoduché aplikaci pak přidávejte rámečky a přesouvejte moduly.
- 3) Jakmile vytvoříte vlastní verzi SKYLINE, máte dvě možnosti:
 1. Vytvoříte obrázek (.jpg), který uložíte do počítače.
 2. Vytvoříte návrh specifikace komponent odpovídající vytvořenému obrázku. Návrh obsahuje seznam použitých modulů, k nimž můžete přidávat další prvky sestavy podle vlastních představ, přiřadit název aplikace a další údaje.







OBJEVOVÁNÍ

Základní designové možnosti SKYLINE s technickými detaily.



20|



digitální vstupní video panel s displejem a klávesnicí



digitální vstupní video panel s displejem, klávesnicí a bezkontaktní čtečkou



digitální vstupní video panel s displejem, klávesnicí a s čtečkou otisku prstu



digitální vstupní video panel s displejem klávesnicí a dekoračním rámečkem





kancelářský adresář se systémem kontroly přístupu pomocí klávesnice



bezkontaktní čtečka



bluetooth čtečka



klávesnice



čtečka otisku prstu



bezkontaktní čtečka a klávesnice pro kontrolu přístupu

|21

SKYLINE
INFINITE POSSIBILITIES



FERMAX






22|



vstupní video panel pro 16 bytů s dvojitými tlačítky

vstupní video panel pro 16 bytů s jednoduchými tlačítky

vstupní video panel pro 16 bytů pro postižené 

čtyřsloupcová konfigurace (16 bytů)

vstupní video panel pro 16 bytů s klávesnicí pro otevírání dveří





vstupní video panel
pro 16 bytů
s podsvíceným okénkem



vstupní video panel
pro 16 bytů
s modulem pro handicapované
a nápisy v Braillově písmu



vstupní video panel
pro 16 bytů
s tlačítkem pro portýra/
kancelář



vstupní video panel
pro 16 bytů
s bezkontaktní čtečkou



vstupní video panel
s klávesnicí a jmenným adresářem

SKYLINE
INFINITE POSSIBILITIES



FERMAX



TECHNICKÉ DETAILY

Maximální odolnost ve venkovním prostředí (IPK 437).
Extrudovaný a anodizovaný hliníkový panel.
Pochromovaná zamaková tlačítka.



Kompaktní audio-video modul.
Hliníkový kryt a vnitřní rámeček z nerezové oceli.
Výkonný 2 W reproduktor.



Nastavení hlasitosti komunikace a doby otevření dveří.
Hlasová zpráva ve 32 jazycích: *“Dveře jsou otevřeny, zavřete je za sebou prosím”*.



BAREVNÁ CCD kamera s LED přísvitem pro noční vidění
a polohovacím systémem.
Konektor pro provozní zkoušku.



Voděodolná tlačítka.
Testováno na 100 000 bezporuchových stisknutí
během 48 hodin
Trvalé LED podsvícení informačních okének.



Podsvícená zamaková klávesnice.
Voděodolné kontakty.

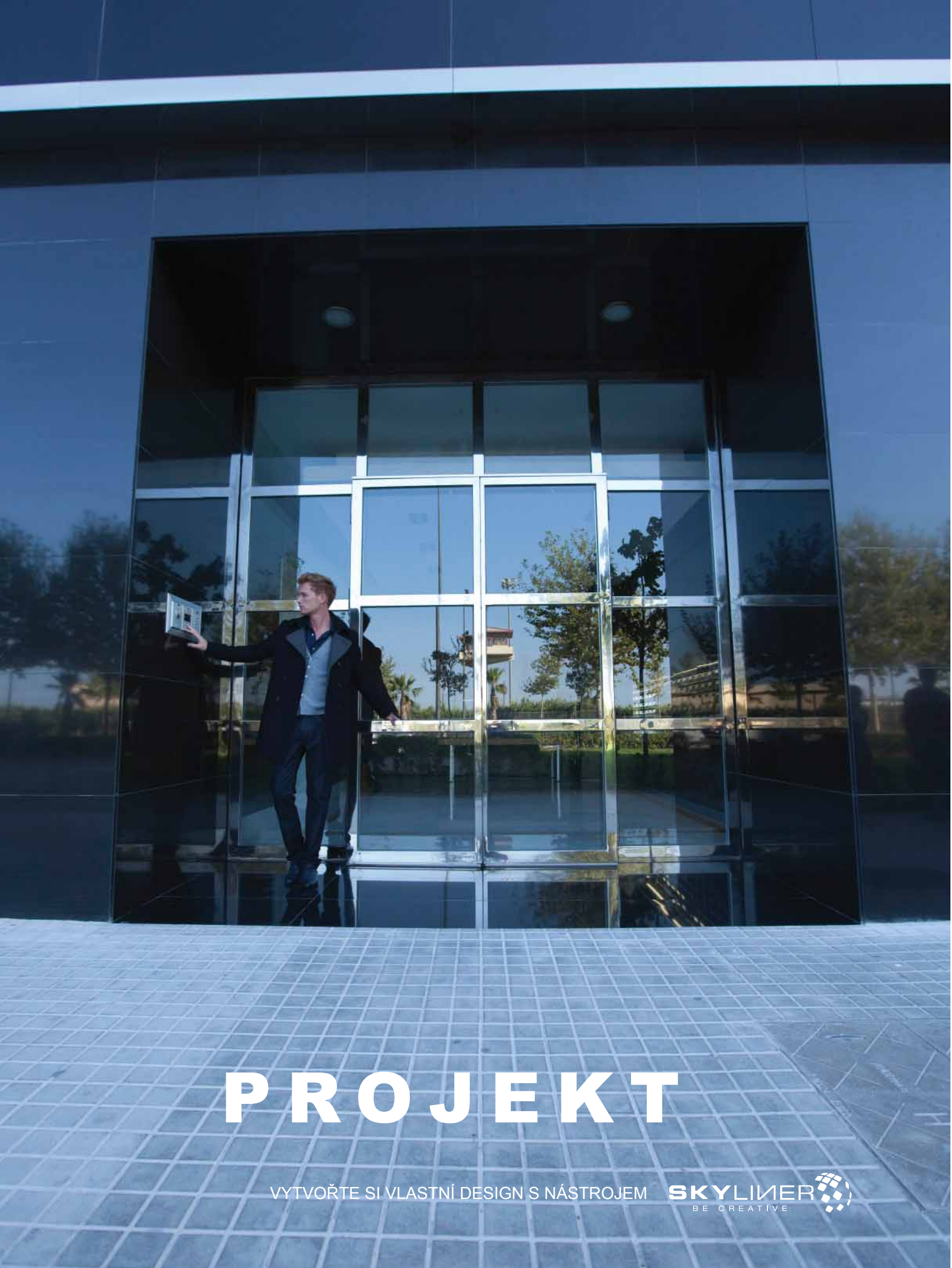
Sběrníkové propojení jednotlivých modulů.
Není nutný rozšiřující modul pro adresaci tlačítek.



Pokročilý systém programování (mapování) tlačítek.

POSTUP PŘI KOMPLETACI MODULŮ





PROJEKT

VYTVOŘTE SI VLASTNÍ DESIGN S NÁSTROJEM

SKYLINER
BE CREATIVE



Řada SKYLINE nabízí rámečky osmi velikostí, do nichž lze snadno umístit různé moduly.

Moduly jsou dodávány ve dvou velikostech. Označujeme je V a W (W má dvojnásobnou výšku než V).

Audio a video moduly používají různé technologie: VDS, BUS2, MDS nebo 4+N.

Nejprve zvolte vhodnou technologii a poté vyberte pro moduly odpovídající rámečky. Dokážete tak nakonfigurovat vhodné panely pro každou budovu

SKYLINE
INFINITE POSSIBILITIES



AUDIO A VIDEO MODULY



Video W
|VDS|BUS2|4+N
ref.7421|7433|7406



Audio W
|VDS|BUS2|4+N
ref.7415|7430|7400



Rámeček IV | Series 1
ref.7341 | 130x128



Rámeček 2V | Series 2
ref.7332 | 130x151



Rámeček 3V | Series 4
ref.7333 | 130x199



Rámeček 4V | Series 5
ref.7334 | 130x246



Rámeček 5V | Series 6
ref.7335 | 130x294



Rámeček 6V | Series 7
ref.7336 | 130x341



Rámeček 7V | Series 8
ref.7337 | 130x389



Rámeček 8V | Series 9
ref.7338 | 130x436,5

RÁMEČKY SKYLINE

DVOJITÁ TLAČÍTKA



8 tlačítek 204 W
|VDS|BUS2|4+N
ref.7371|7371|7369



4 tlačítka 202 V
|VDS|BUS2|4+N
ref.7372|7372|7370



2 tlačítka 201 V
|VDS|BUS2|4+N
ref.7376|7376|7374

JEDNODUCHÁ TLAČÍTKA



4 tlačítka 104 W
|VDS|BUS2|4+N
ref.7367|7367|7365



2 tlačítka 102 V
|VDS|BUS2|4+N
ref.7368|7368|7366



1 tlačítko 101 V
|VDS|BUS2|4+N
ref.7375|7375|7373

DIGITÁLNÍ MODULY



Systémová klávesnice W
|VDS|BUS2
ref.7439



Displej W
|VDS|BUS2|MDS
ref.7449|7451



Digitální klávesnice W
|VDS|BUS2|MDS
ref.7447

INFORMAČNÍ MODULY



Informační okénko W
ref.7445



Informační okénko V
ref.7444



Modul pro handicapované V
ref.7448

PŘÍSLUŠENSTVÍ



Kovový doplněk W
ref.7443



Kovový doplněk V
ref.7442

KONTROLA PŘÍSTUPU



Otisk prstu W
ref.6989



Klávesnice W
|AUTONOMNÍ|CAC
ref.7438|7453



Bezkontaktní čtečka W
ref.7440



Bluetooth čtečka V
ref.7441

Používají se standardní kovové **zápustné krabice** FERMAX. Krabice stejné série lze bočně spojovat pomocí sady distančních sloupků (ref. 8829).

ref.8851. Zápustná krabice Série 1 115x114x45

ref.8852. Zápustná krabice Série 2 115x138x45

ref.8854. Zápustná krabice Série 4 115x185x45

ref.8855. Zápustná krabice Série 5 115x233x45

ref.8856. Zápustná krabice Série 6 115x280x45

ref.8857. Zápustná krabice Série 7 115x328x45

ref.8858. Zápustná krabice Série 8 115x375x45

ref.8982. Zápustná krabice Série 9 115x420,5x45

Pokud je sestava s více než jedním panelem, je nutné použít propojovací **kabel** (1 kabel pro každý další panel).

|VDS|BUS2|4+N
ref. 2541 | 2540

Veškeré rozměry jsou v milimetrech. (š) x (v) x (h) = ŠÍŘKA x VÝŠKA x HLOUBKA

FERMAX

MODULY

AUDIO A VIDEO MODULY

Integrované funkce audio (hlas) a video (obraz) v jediném kompaktním modulu. Nastavení výstupní úrovně 2 W zesilovače. Zaintegrovaná hlasová zpráva. Hliníkový kryt a vnitřní mřížka z nerezové oceli. Vysoce citlivá barevná CCD kamera. Polohovací objektiv. LED podsvícení pro noční vidění.



TLAČÍTKOVÉ MODULY

Voděodolná tlačítka (s izolovanými kontakty). Vyrobeno ze vstřikovaného zamaku.

Testováno na 100 000 bezporuchových stisknutí během 48 hodin.

Odolné proti povětrnostním vlivům a nárazům.

Jmenovky tlačítek s předním přístupem jsou trvale osvětleny diodami s nízkou spotřebou.

DVOJITÁ TLAČÍTKA



JEDNODUCHÁ TLAČÍTKA



DIGITÁLNÍ MODULY

Volání do jednotlivých bytů zadáním kódu na digitální klávesnici.

Umožňuje přímé otevření dveří zadáním příslušného kódu.

Podsvícená kovová klávesnice vyrobená ze zamaku. Izolované kontakty. Odolné proti povětrnostním vlivům. LCD displej zobrazuje jmenný adresář s kódy bytů.



INFORMAČNÍ MODULY A DOPLŇKY

MODUL PRO HANDICAPOVANÉ

Podsvícené piktogramy upozorňují na provozní stav vstupního video systému: vyzvánění, aktivní hovor, otevření dveří a zaneprázdnění linky. Podle aktuální situace svítí odpovídající symbol.

INFORMAČNÍ OKÉNKO

Diodami trvale podsvícené okénko. Slouží k umístění názvu budovy, pro uvedení adresy nebo jako adresář pro digitální panely.

KOVOVÁ ZÁSLEPKA

Je vyrobena ze stejného materiálu jako profil panelu: z anodizovaného hliníku. Používá se k vyplnění volných míst u některých kombinací panelů a modulů. Ponechává prostor pro budoucí technologie.

PŘÍSTUPOVÉ MODULY

ČTEČKA OTISKŮ PRSTŮ

Teplotní senzor. Maximální kapacita 950 uživatelů. Zabudovaný displej a signální diody.

AUTONOMNÍ KLÁVESNICE

Po zadání maximálně 6 místného kódu uvolní dveřní zámek.

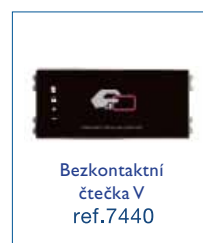
Podsvícená kovová klávesnice se signálními diodami. (Maximálně 100 kódů.)

BEZKONTAKTNÍ ČTEČKA

Umožňuje otevření dveří přiblížením registrované bezkontaktní karty (max. 400 karet).

BLUETOOTH ČTEČKA

Aktivace dveří pomocí bluetooth v mobilním telefonu. Maximálně 40 registrovaných telefonů.



RÁMEČKY

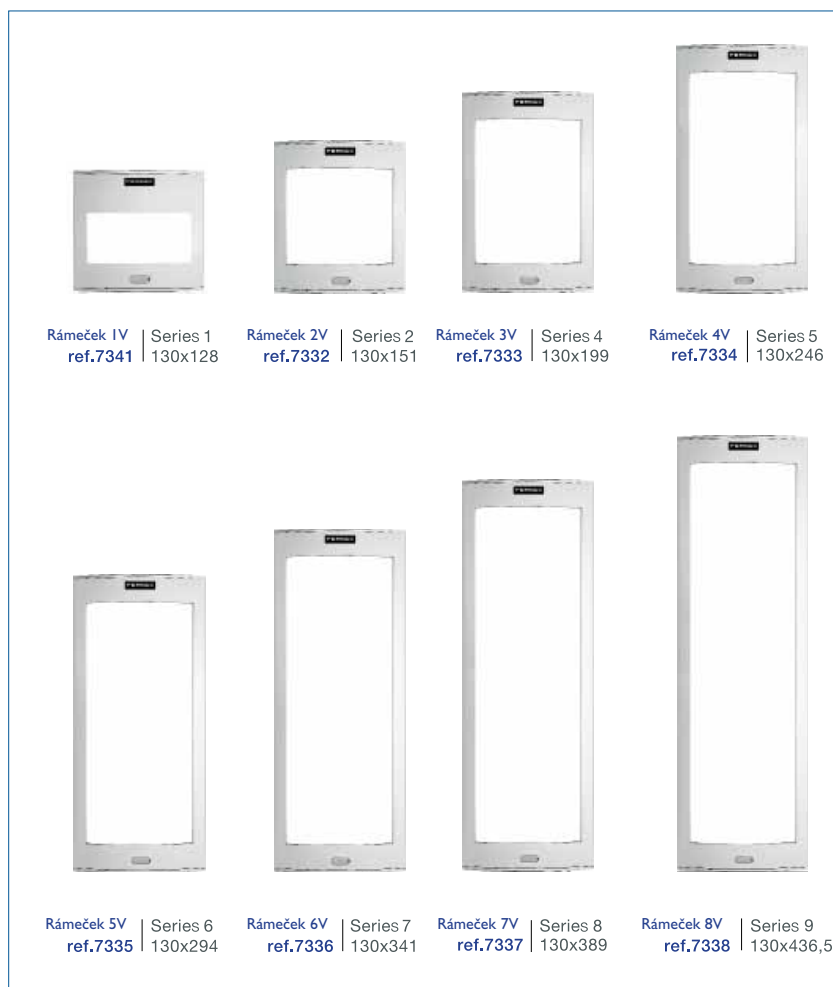
Anodizované hliníkové profily pro venkovní prostory.

Konvexní profil.

Včetně profilových zámků / úchytů ze vstříkovaného zámku. Sklápěcí horní logo a dolní kryt pro zakrytí šroubů, jimiž je rámeček připevněn k zápusťné krabici.

Vysoce citlivý zabudovaný mikrofón. Těsnění bránící průniku vody mezi podkladem a rámečkem.

Zásuvné panty pro snadnou instalaci a fixaci panelu.



30|

PŘÍSLUŠENSTVÍ

ZÁPUSTNÁ KRABICE

Vyrobena z hliníku a zámku, se zásuvnými panty.

SADA DISTANČNÍCH SLOUPKŮ

Pro kombinaci panelů ze stejné série je nutné použít sloupky které se instalují mezi zápusťné krabice.

PROPOJOVACÍ KABEL

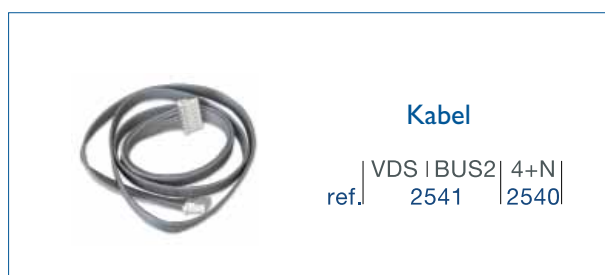
Pokud konfigurace vyžaduje složení z více panelů, je třeba propojit panely pomocí propojovacího kabelu (1 kabel pro každý další panel).



Zápusťná krabice



Distanční sloupky
ref.8829



Kabel

VDS | BUS2 | 4+N |
ref. 2541 | 2540



	ZÁPUSTNÁ KRABICE	POVRCHOVÁ KRABICE	DEKORAČNÍ RÁMEČEK	STRÁŽKA	ROHOVÝ DOPLNĚK
S1 (1V)	ref.8851 115(Š)x114(V)x45(H) nebo ref.8843	ref.7061 130(Š)x128(V)x33(H)	ref.9191 JEDNODUCHÝ* 211(Š)x210(V)	ref.8400 JEDNODUCHÁ ref.8408 DVOJITÁ ref.8416 TROJITÁ	ref.8378 JEDNODUCHÝ ref.8389 DVOJITÝ ref.8489 TROJITÝ
S2 (2V)	ref.8852 115(Š)x138(V)x45(H) nebo ref.8844	ref.7062 130(Š)x151(V)x33(H)	ref.9192 JEDNODUCHÝ* 211(Š)x234(V)	ref.8401 JEDNODUCHÁ ref.8409 DVOJITÁ ref.8417 TROJITÁ	ref.8379 JEDNODUCHÝ ref.8390 DVOJITÝ ref.8490 TROJITÝ
S4 (3V)	ref.8854 115(Š)x185(V)x45(H) nebo ref.8846	ref.7064 130(Š)x199(V)x33(H)	ref.9194 JEDNODUCHÝ* 211(Š)x281(V)	ref.8403 JEDNODUCHÁ ref.8411 DVOJITÁ ref.8419 TROJITÁ	ref.8381 JEDNODUCHÝ ref.8392 DVOJITÝ ref.8492 TROJITÝ
S5 (4V)	ref.8855 115(Š)x233(V)x45(H) nebo ref.8847	ref.7065 130(Š)x246(V)x33(H)	ref.9195 JEDNODUCHÝ* 211(Š)x329(V)	ref.8404 JEDNODUCHÁ ref.8412 DVOJITÁ ref.8420 TROJITÁ	ref.8382 JEDNODUCHÝ ref.8393 DVOJITÝ ref.8493 TROJITÝ
S6 (5V)	ref.8856 115(Š)x280(V)x45(H) nebo ref.8848	ref.7066 130(Š)x294(V)x33(H)	ref.9196 JEDNODUCHÝ* 211(Š)x376(V)	ref.8405 JEDNODUCHÁ ref.8413 DVOJITÁ ref.8421 TROJITÁ	ref.8383 JEDNODUCHÝ ref.8394 DVOJITÝ ref.8494 TROJITÝ
S7 (6V)	ref.8857 115(Š)x328(V)x45(H) nebo ref.8849	ref.7067 130(Š)x341(V)x33(H)	ref.9197 JEDNODUCHÝ* 211(Š)x424(V)	ref.8406 JEDNODUCHÁ ref.8414 DVOJITÁ ref.8422 TROJITÁ	ref.8384 JEDNODUCHÝ ref.8395 DVOJITÝ ref.8495 TROJITÝ
S8 (7V)	ref.8858 115(Š)x375(V)x45(H) nebo ref.8850	ref.7068 130(Š)x389(V)x33(H)	ref.9198 JEDNODUCHÝ* 211(Š)x471(V)	ref.8407 JEDNODUCHÁ ref.8415 DVOJITÁ ref.8423 TROJITÁ	ref.8385 JEDNODUCHÝ ref.8396 DVOJITÝ ref.8496 TROJITÝ
S9 (8V)	ref.8982 115(Š)x420,5(V)x45(H) nebo ref.8986	ref.7069 130(Š)x436,5(V)x33(H)	ref.9199 JEDNODUCHÝ* 211(Š)x519(V)	ref.8480 JEDNODUCHÁ ref.8483 DVOJITÁ ref.8486 TROJITÁ	ref.8386 JEDNODUCHÝ ref.8397 DVOJITÝ ref.8497 TROJITÝ

Veškeré rozměry jsou v milimetrech. (š) x (v) x (h) = ŠÍŘKA x VÝŠKA x HLOUBKA

* Pro instalace se 2 nebo 3 panely je nutná sada pro rozšíření na dva rámečky (ref. 9200) nebo sada pro rozšíření na tři rámečky (ref. 9201).

FERMAX

Audio and Video Door Entry Systems

www.fermax.com | fermax@fermax.com

Havránkova 33
619 00 **BRNO**
Česká republika
Tel.: +420 543 558 100
Fax: +420 543 558 117
obchod.cz@adiglobal.com

V Parku 24
148 00 **PRAHA**
Česká republika
Tel.: +420 271 001 700
Fax: +420 271 001 710
obchod.praha.cz@adiglobal.com

Rodinná 38
700 30 **OSTRAVA**
Česká republika
Tel.: +420 596 617 425
Fax: +420 596 617 426
obchod.ostrava.cz@adiglobal.com

www.adiglobal.com/cz

ADI je obchodní značkou Honeywell, spol. s r.o. - Security Products o.z.

Veškerá použitá vyobrazení a fotografie jsou pouze ilustrativní. Za chyby zpracování a tisku neručíme.

Dodavatel technologií

ADI
GLOBAL DISTRIBUTION